

加拿大 polyga 3D Scanner 光學掃描系統



重量: 6.05KG

HDI Advance R5X



重量: 1.9KG

HDI Carbon



細自動轉台, 直徑: 230mm



大自動轉台, 直徑: 350mm



快速、準確、靈活性

採用超白光技術可於數秒鐘內從實物擷取轉化為數位3D掃描影像(相移光學三角)生產廠商, 視像效果工作室, 科研實驗室及學術性院校等機構都適用

高解析度的雙鏡頭掃描

採用快速光柵投影技術, 將光柵投影在物體表面, 由兩側的高階視像攝鏡頭來擷取影像數據, 每幀影像高達50μm精度, 產生高達七百四十萬個多邊形

快速整張掃描

只花1.2秒便可為實物作整張的掃描, 尤適用於難以保持靜姿的人體掃描之用

富彈性的掃描

除提供三個不同的鏡頭位置外, 再更換不同焦距的鏡頭, 即可更改視域角度而掃描不同形狀及大小的實物, 機身採用碳纖維材質 減低熱變形量, 可為硬體配件升級, 以改善掃描效果

多重曝光技術 (HDR)

針對彩色對比度較高的顏色(例如黑色)可利用多重曝光的功能(多次自動調整快門的速度, 結合一張影像), 從而提升掃描效率



HDI L6 重量: 2KG



HDI C506 重量: 1.52KG



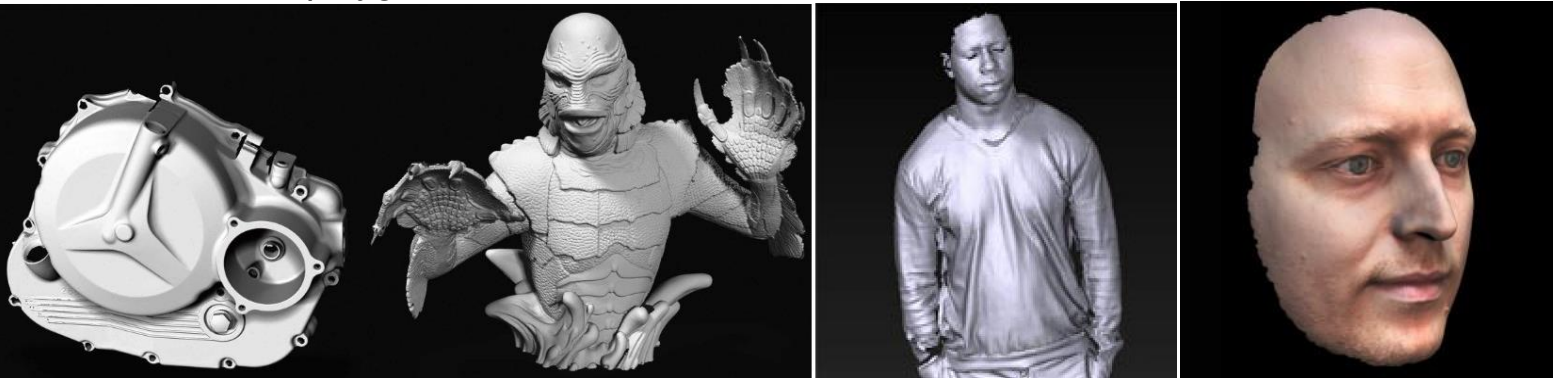
HDI C109 重量: 1.04KG



HDI C201 重量: 1.7KG



官方網址: www.polyga.com



總代理



保利機械有限公司
Bolee Machine Tool Ltd.

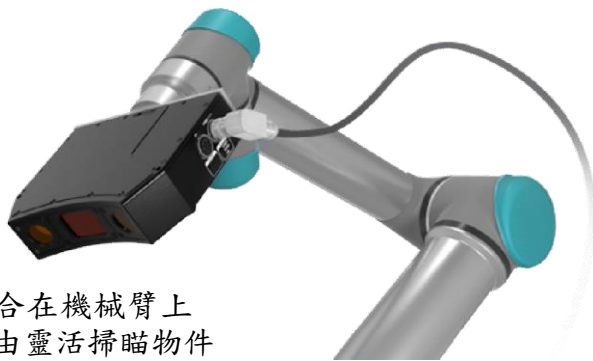
香港葵涌大連排道21-33號宏達工業中心11樓1110室
Rm 1110, 11/F, Vanta Ind'l Centre, 21-33 Tai Lin Pai Rd., Kwai Chung, Hong Kong
東莞辦: 東莞市鳳崗鎮雁田怡紅路怡安(東山)第三座東興樓310 號地舖

URL: www.bolee.com.hk

電話: (852) 2421 8529
Email: marco@bolee.com.hk
電話: (0769) 8777 3560

傳真: (852) 2333 4330
Wechat 微信: BoleeM
傳真: (0769) 8751 0692

	HDI Advance R3X	HDI Advance R5X	HDI CARBON	HDI L6	HDI C109	HDI C210	HDI C506
Cameras 鏡頭	USB3.0, 2.8 megapixel cameras USB3.0, 2.8百萬像素鏡頭, 鹵素燈	USB3.0, 5.2 megapixel cameras USB3.0, 5.2百萬像素鏡頭, 鹵素燈	USB3.0, 2 megapixel cameras USB3.0, 2百萬像素鏡頭, LED燈泡	2百萬像素鏡頭 Gigabit Lan, 防水IP67, 鋁造, LED燈泡	1百萬像素鏡頭 Gigabit Lan, 防水IP67, 鋁造, LED燈泡	2百萬像素鏡頭 Gigabit Lan, 防水IP67, 鋁造, LED燈泡	5百萬像素鏡頭 Gigabit Lan, 防水IP67, 鋁造, LED燈泡
Scanning Software 掃瞄軟件	FlexScan3D						
Per Scan Speed 每張掃瞄速度	1.2秒 seconds				0.3 秒 sec	0.25 秒 sec	0.33 秒 sec
Field of View 視域 (mm)	預設Preset: 200mm, 400mm, 600mm diagonal對角	預設Preset: 225mm, 600mm diagonal對角	320 x 150 - 460 x 240 (X-Y, 最近至最遠)	87 x 68 - 88 x 87 (X-Y, 最近至最遠)	71 x 98 - 100 x 154 (X-Y, 最近至最遠)	21 x 45 - 30 x 45 (X-Y, 最近至最遠)	
Resolution 解析度 Average Polygons 平均多邊形	5.2 million per scan 百萬每幀	10.1 million per scan 百萬每幀	4+million per scan 百萬每幀	6 million per scan 百萬每幀	1.97 million per scan 百萬每幀	4 million per scan 百萬每幀	5 million per scan 百萬每幀
Point to Point Dist 點與點距離(mm)	200mm FOV :0.124mm 400mm FOV:0.248mm 600mm FOV:0.372mm	200mm FOV :0.090mm 400mm FOV:0.181mm 600mm FOV:0.271mm	225mm FOV :0.117mm 600mm FOV:0.390mm	0.18mm	0.08 - 0.10mm	0.06 - 0.09mm	0.020 - 0.025mm
Accuracy 精準度 (um)	200mm FOV :40um 400mm FOV:65um 600mm FOV:85um	200mm FOV :25um 400mm FOV:35um 600mm FOV:50um	225mm FOV :50um 600mm FOV:100um	50	34	35	12
Standoff 掃瞄距離 (mm)	200mm FOV :431mm 400mm FOV:914mm 600mm FOV:1219mm	200mm FOV :431mm 400mm FOV:914mm 600mm FOV:1219mm	225mm FOV :280mm 600mm FOV:775mm	600	157	164	87
Geometry Formats 輸出	PLY, OBJ, STL, ASC, FBX, 3D3						
Color Texture 色彩結構	Upgradeable to color 可升級彩色		Mono 單色				
PC Requirements 電腦要求	Windows 7 (64-bit), Quad-core 四核芯 Intel 2GHz CPU, 8GB RAM, 4GB顯卡Video Card, 250GB Hard Drive						



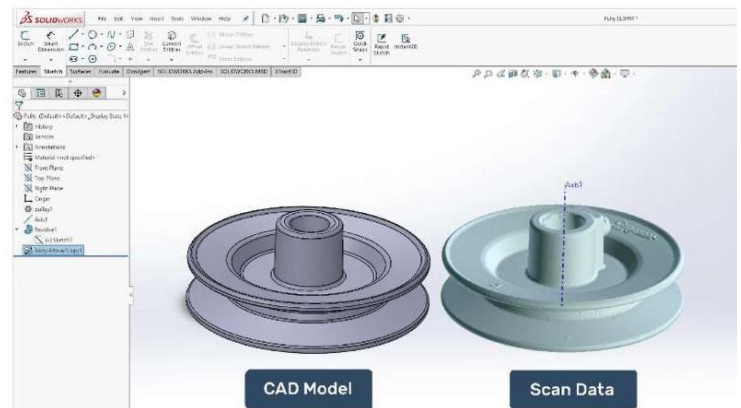
整合在機械臂上
自由靈活掃瞄物件



Digital 3D Model

Xtract3D 令逆向工程變得更簡單直接

利用掃瞄器與Xtract3D，軟件 三維掃瞄出來的數據立即變成SOLIDWORKS CAD圖檔，節省大量繪圖時間，無需逐一手動測量繪圖。



總代理

保利機械有限公司
Bolee Machine Tool Ltd.

香港葵涌大連排道21-33號宏達工業中心11樓1110室
Rm 1110, 11/F, Vanta Ind'l Centre, 21-33 Tai Lin Pai Rd., Kwai Chung, Hong Kong
東莞辦：東莞市鳳崗鎮雁田怡紅路怡安(東山)第三座東興樓310 號地舖

URL: www.boleee.com.hk

電話：(852) 2421 8529
Email: marco@boleee.com.hk
電話：(0769) 8777 3560

傳真：(852) 2333 4330
Wechat微信:BoleeM
傳真：(0769) 8751 0692